

Technische Merkmale der Baureihe

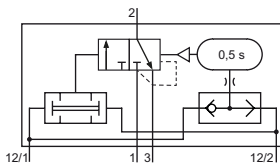
Temperaturbereich	-10°C ... +70°C
Medium	Gefilterte, ölfreie und getrocknete Druckluft nach ISO 8573-1:2010, Klasse 7:2:4 - frei von aggressiven Bestandteilen. Abweichend davon muss der Drucktaupunkt mindestens 10°C unter der tiefsten auftretenden Umgebungstemperatur sein.
Werkstoffe	Gehäuse: Al eloxiert, Dichtungen: NBR und POM, Innenteile: Al, Stahl rostfrei und Ms



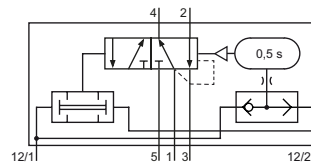
Das Ventil schaltet, wenn zwei Eingangssignale bei 12 innerhalb 0,5 s ankommen.

Nach Löschen eines oder beider Signale stellt der Kolben zurück.

Wenn die Eingangssignale nicht innerhalb 0,5 s ankommen, schaltet das Ventil nicht. Zum Wiedereinschalten müssen vorher beide Signale gelöscht sein.

3/2-Wege-Ventil


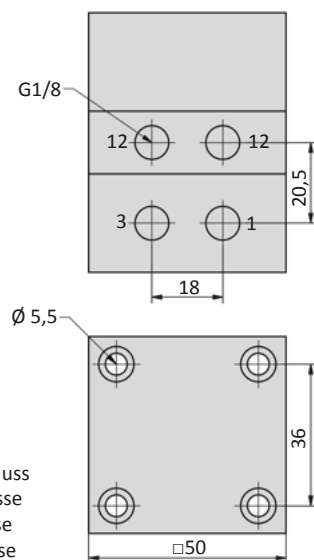
SZ-18-310
Zwei-Signal-Steuerung,
3/2-Wege

5/2-Wege-Ventil


SZ-14-510
Zwei-Signal-Steuerung,
5/2-Wege

Technische Daten

Bestell-Nr.:	SZ-18-310	SZ-14-510
Anschluss	G1/8	G1/4
Nennweite (mm)	4	8
Arbeitsdruck (bar)	4 ... 10	4 ... 10
Steuerdruck (bar)	4 ... 10	4 ... 10
Durchfluss (NI/min)	280	1300
Gewicht (kg)	0,360	0,825

Abmessungen
SZ-18-310


- 1 = Druckluftanschluss
- 2,4 = Arbeitsanschlüsse
- 3,5 = Abluftanschlüsse
- 12 = Steueranschlüsse

SZ-14-510
