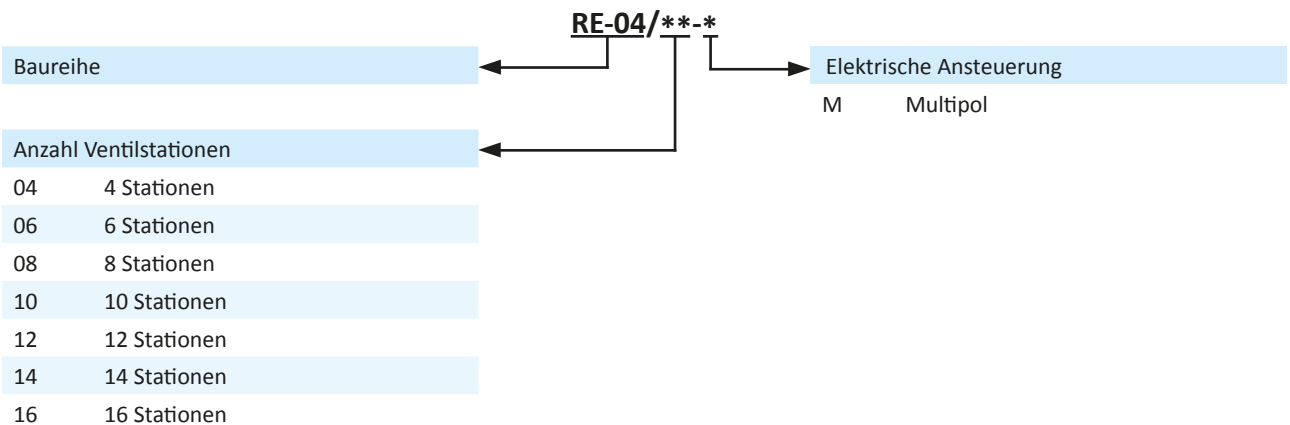


Technische Merkmale der Baureihe

Temperaturbereich	-10°C ... +70°C
Medium	Gefilterte, ölfreie und getrocknete Druckluft nach ISO 8573-1:2010, Klasse 7:2:4 - frei von aggressiven Bestandteilen. Abweichend davon muss der Drucktaupunkt mindestens 10°C unter der tiefsten auftretenden Umgebungstemperatur sein.
Werkstoffe	Gehäuse: Al eloxiert, Dichtungen: NBR
Schutzart	IP 65 nach EN 60529



Ventil-/ Grundplattensystem mit elektrischem Sammelanschluss, integrierter LED-Anzeige und Schutzbeschaltung. Das Ventil-Terminal kann wahlweise aufgeflanscht oder auf einer DIN-Schiene nach EN 50022 montiert werden. Das Ventil-Terminal wird komplett montiert und geprüft geliefert. Die Ventile werden dabei entsprechend ihrer Funktion angeordnet. Hohe Bestellnummern (MF-24-533-HN) werden am Elektroanschluss, niedrige Bestellnummern (MF-04-510-HN) von ihm entfernt montiert, Verschlussplatten (RE-04-V-EP) werden hinter den Ventilen vom Anschluss entfernt montiert. Andere Reihenfolgen sind bei der Bestellung anzugeben.

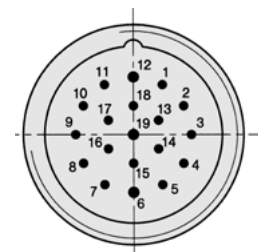
Bestellschlüssel


7

Elektrische Ansteuerung
Multipol

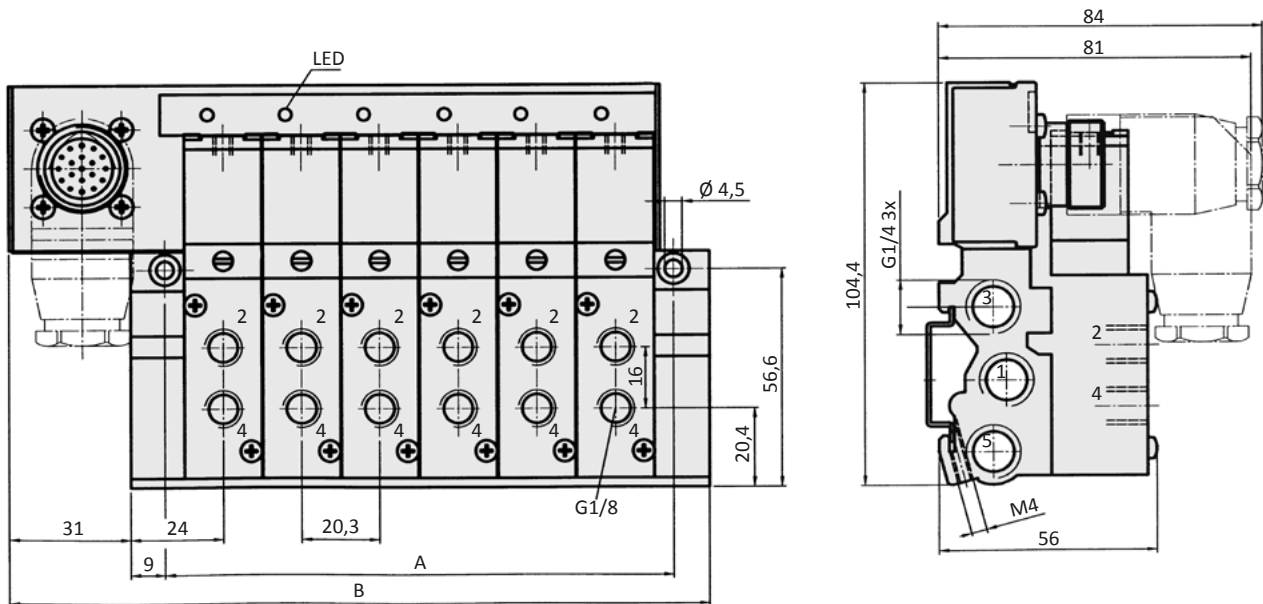
Der elektrische Anschluss erfolgt über einen 19-poligen Rundstecker, der das Ventil-Terminal über ein vielpoliges Kabel mit der Steuerung verbindet. Das Kabel mit gerader oder gewinkelter Steckdose ist gesondert zu bestellen.

Pin	Funktion	Kabel, 8-polig	Kabel, 16-polig	Pin	Funktion	Kabel, 8-polig	Kabel, 16-polig
1	Ventil 1	schwarz 1	schwarz 1	11	Ventil 10	-	schwarz 10
2	Ventil 2	schwarz 2	schwarz 2	12	PE	grün/ gelb	grün/ gelb
3	Ventil 3	schwarz 3	schwarz 3	13	Ventil 11	-	schwarz 11
4	Ventil 4	schwarz 4	schwarz 4	14	Ventil 12	-	schwarz 12
5	Ventil 5	schwarz 5	schwarz 5	15	Ventil 13	-	schwarz 13
6	GND	schwarz 9	schwarz 9	16	Ventil 14	-	schwarz 14
7	Ventil 6	schwarz 6	schwarz 6	17	Ventil 15	-	schwarz 15
8	Ventil 7	schwarz 7	schwarz 7	18	Ventil 16	-	schwarz 16
9	Ventil 8	schwarz 8	schwarz 8	19	GND	-	schwarz 18
10	Ventil 9	-	schwarz 17				



Baureihe RE-04

Abmessungen



- 1 = Druckluftanschluss
 2,4 = Arbeitsanschluss
 3,5 = Abluftanschluss

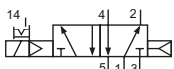
Bestell-Nr.:	A	B	Gewicht ohne Ventile (kg)
RE-04/04-M	90,9	140	0,51
RE-04/06-M	131,5	180,6	0,72
RE-04/08-M	172,1	221,2	0,93
RE-04/10-M	212,7	261,8	1,14
RE-04/12-M	253,3	302,4	1,35
RE-04/14-M	293,9	343	1,56
RE-04/16-M	334,5	383,6	1,77

Technische Merkmale der Baureihe

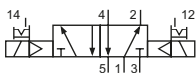
Arbeitsanschlüsse	G1/8
Nennweite	4 mm
Temperaturbereich	-10°C ... +70°C
Medium	Gefilterte, ölfreie und getrocknete Druckluft nach ISO 8573-1:2010, Klasse 7:2:4 - frei von aggressiven Bestandteilen. Abweichend davon muss der Drucktaupunkt mindestens 10°C unter der tiefsten auftretenden Umgebungstemperatur sein.
Werkstoffe	Gehäuse: Al eloxiert, Kunststoff, Dichtungen: NBR und POM, Innenteile: Al, Stahl rostfrei und Ms
Nennspannung	24 V DC, ± 10%
Leistungsaufnahme	2 W je Magnet
Schutzart	IP 65 nach EN 60529



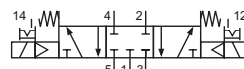
Elektrisch betätigtes Kolbenschieber-Ventil. Nach Zuschalten der Spannung wird das Ventil umgesteuert. Die Ventile sind mit einer rastenden Handhilfsbetätigung ausgestattet. Die Betätigung erfolgt mittels Schraubendreher.

5/2-Wege-Ventile


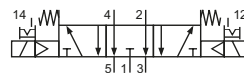
MF-04-510-HN-412
5/2-Wege, monostabil, Luftfeder



MF-24-520-HN-412
5/2-Wege, bistabil

5/3-Wege-Ventile


MF-24-530-HN-412
5/3-Wege, Mittelstellung geschlossen





MF-24-533-HN-412
5/3-Wege, Mittelstellung entlüftet


Technische Daten


Bestell-Nr.:	MF-04-510-HN-412	MF-24-520-HN-412	MF-24-530-HN-412	MF-24-533-HN-412
Platzbedarf	1 Ventilstation	2 Ventilstationen	2 Ventilstationen	2 Ventilstationen
Arbeitsdruck (bar)	2,5 ... 8	2,5 ... 8	3 ... 8	3 ... 8
Steuerdruck (bar)	2,5 ... 8	2,5 ... 8	3 ... 8	3 ... 8
Durchfluss (NI/min)	360	360	360	360
Schaltzeit (ms) bei 6 bar	ein: 13 aus: 16	ein: 11 aus: 11	ein: 15 aus: 22	ein: 15 aus: 22
Gewicht (kg)	0,112	0,230	0,232	0,232

Zubehör

Bestell-Nr.:	RE-04-DT
	Drucktrennung

Bestell-Nr.:	28-ST-RE-10x-yy
	Anschlusskabel mit gerader Steckdose
x = 3	3 m Kabel
x = 7	7 m Kabel
yy = 8	bis 8 Stationen
yy = 16	bis 16 Stationen

Bestell-Nr.:	RE-04-V-EP
	Verschlussplatte für freie Ventilstation und Magnetsteckplatz

Bestell-Nr.:	28-ST-RE-11x-yy
	Anschlusskabel mit gewinkelter Steckdose
x = 3	3 m Kabel
x = 7	7 m Kabel
yy = 8	bis 8 Stationen
yy = 16	bis 16 Stationen